

表3-1 有组织废气检测结果

检测点位 及时间	检测项目	单位	检测结果				执行标准 及标准值	达标 情况
			1	2	3	平均值		
滚筒干燥工序(西) 处理设施进口 2019年10月25日	排气量	m <sup>3</sup> /h(标态)	13804	13882	13839	13842	/	/
	颗粒物排放浓度	mg/m <sup>3</sup>	117	116	110	114	/	/
	颗粒物排放速率	kg/h	1.62	1.61	1.52	1.58	/	/
滚筒干燥工序(西) 喷淋塔蒸汽处理 排气筒出口 排气筒高度15米 2019年10月25日	排气量	m <sup>3</sup> /h(标态)	12131	12058	12291	12160	GB16297-1996	/
	颗粒物排放浓度	mg/m <sup>3</sup>	9.6	8.9	8.3	8.9	≤120	达标
	颗粒物排放速率	kg/h	0.116	0.107	0.102	0.109	≤3.5	达标
滚筒干燥工序(西) 处理设施进口 2019年10月26日	排气量	m <sup>3</sup> /h(标态)	13716	13891	13586	13731	/	/
	颗粒物排放浓度	mg/m <sup>3</sup>	112	114	100	109	/	/
	颗粒物排放速率	kg/h	1.54	1.58	1.36	1.49	/	/
滚筒干燥工序(西) 喷淋塔蒸汽处理 排气筒出口 排气筒高度15米 2019年10月26日	排气量	m <sup>3</sup> /h(标态)	11997	12244	12293	12178	GB16297-1996	/
	颗粒物排放浓度	mg/m <sup>3</sup>	7.2	9.4	8.0	8.2	≤120	达标
	颗粒物排放速率	kg/h	8.64×10 <sup>-2</sup>	0.115	9.83×10 <sup>-2</sup>	9.99×10 <sup>-2</sup>	≤3.5	达标
滚筒干燥工序(东) 处理设施进口 2019年10月25日	排气量	m <sup>3</sup> /h(标态)	9453	9150	9126	9243	/	/
	颗粒物排放浓度	mg/m <sup>3</sup>	111	102	109	107	/	/
	颗粒物排放速率	kg/h	1.05	0.933	0.995	0.992	/	/
滚筒干燥工序(东) 喷淋塔蒸汽处理 排气筒出口 排气筒高度15米 2019年10月25日	排气量	m <sup>3</sup> /h(标态)	8408	7991	8017	8139	GB16297-1996	/
	颗粒物排放浓度	mg/m <sup>3</sup>	9.4	8.1	8.6	8.7	≤120	达标
	颗粒物排放速率	kg/h	7.90×10 <sup>-2</sup>	6.47×10 <sup>-2</sup>	6.89×10 <sup>-2</sup>	7.08×10 <sup>-2</sup>	≤3.5	达标
滚筒干燥工序(东) 处理设施进口 2019年10月26日	排气量	m <sup>3</sup> /h(标态)	9046	8858	8833	8912	/	/
	颗粒物排放浓度	mg/m <sup>3</sup>	115	113	104	111	/	/
	颗粒物排放速率	kg/h	1.04	1.00	0.919	0.986	/	/
滚筒干燥工序(东) 喷淋塔蒸汽处理 排气筒出口 排气筒高度15米 2019年10月26日	排气量	m <sup>3</sup> /h(标态)	8131	8060	8082	8091	GB16297-1996	/
	颗粒物排放浓度	mg/m <sup>3</sup>	8.7	8.9	9.2	8.9	≤120	达标
	颗粒物排放速率	kg/h	7.07×10 <sup>-2</sup>	7.17×10 <sup>-2</sup>	7.44×10 <sup>-2</sup>	7.23×10 <sup>-2</sup>	≤3.5	达标

表 3-2 无组织废气检测结果

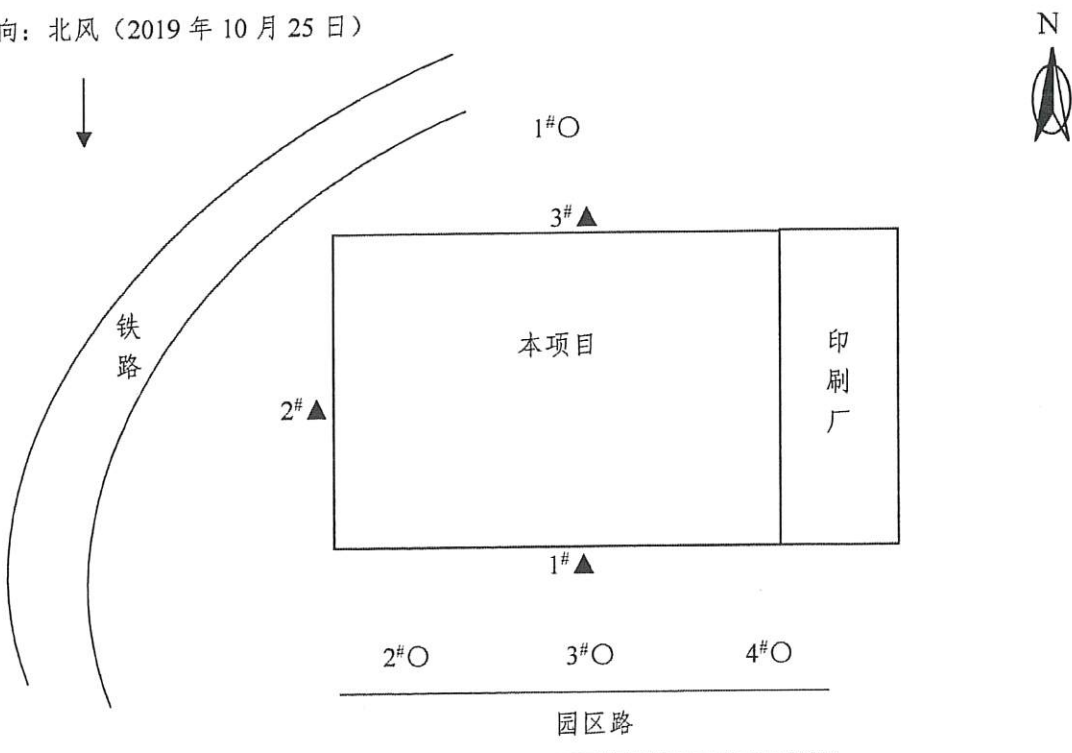
检测点位 及时间	检测项目	单位	检测结果					执行标准 及标准值	达标 情况
			1#	2#	3#	4#	最大值		
厂界无组织 2019年10月25日	颗粒物	mg/m <sup>3</sup>	0.267	0.317	0.400	0.384	0.434	GB16297-1996 ≤1.0	达标
			0.250	0.334	0.367	0.350			
			0.200	0.367	0.434	0.400			
			0.184	0.384	0.417	0.383			
厂界无组织 2019年10月26日	颗粒物	mg/m <sup>3</sup>	0.217	0.417	0.334	0.401	0.417	GB16297-1996 ≤1.0	达标
			0.200	0.300	0.350	0.351			
			0.251	0.350	0.384	0.317			
			0.234	0.401	0.300	0.367			

表 3-3 噪声检测结果

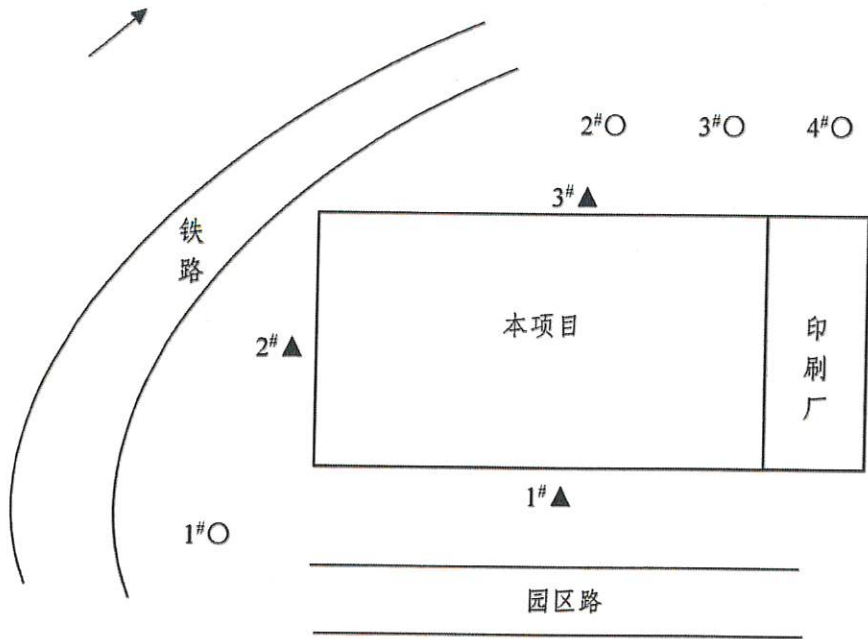
时间 点位	单位	2019年10月25日		2019年10月26日		执行标准
		昼间	夜间	昼间	夜间	
1#	dB(A)	55.7	48.8	56.3	47.5	西、北厂界噪声执行 《工业企业厂界环境噪声排放标准》 (GB12348-2008) 表1中的4类标准排放值： 昼间：≤70dB(A) 夜间：≤55 dB(A) 其余厂界噪声执行 《工业企业厂界环境噪声排放标准》 (GB12348-2008) 表1中的2类标准排放值： 昼间：≤60dB(A) 夜间：≤50 dB(A)
2#		57.2	46.8	57.2	48.6	
3#		65.4	52.0	65.0	53.3	
检测结果		达标	达标	达标	达标	

附：检测点位示意图：

风向：北风（2019年10月25日）



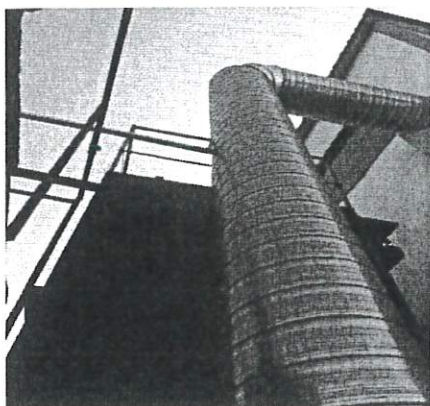
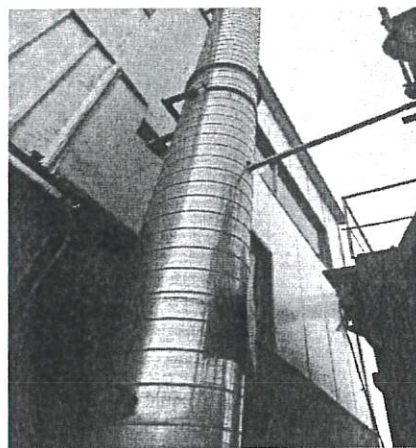
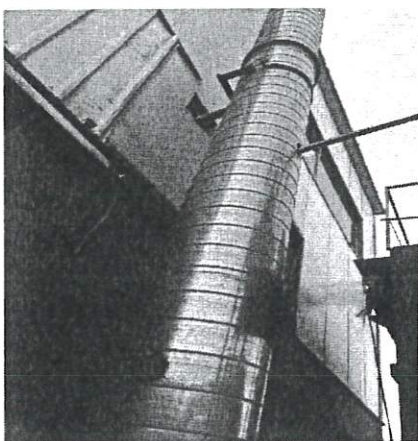
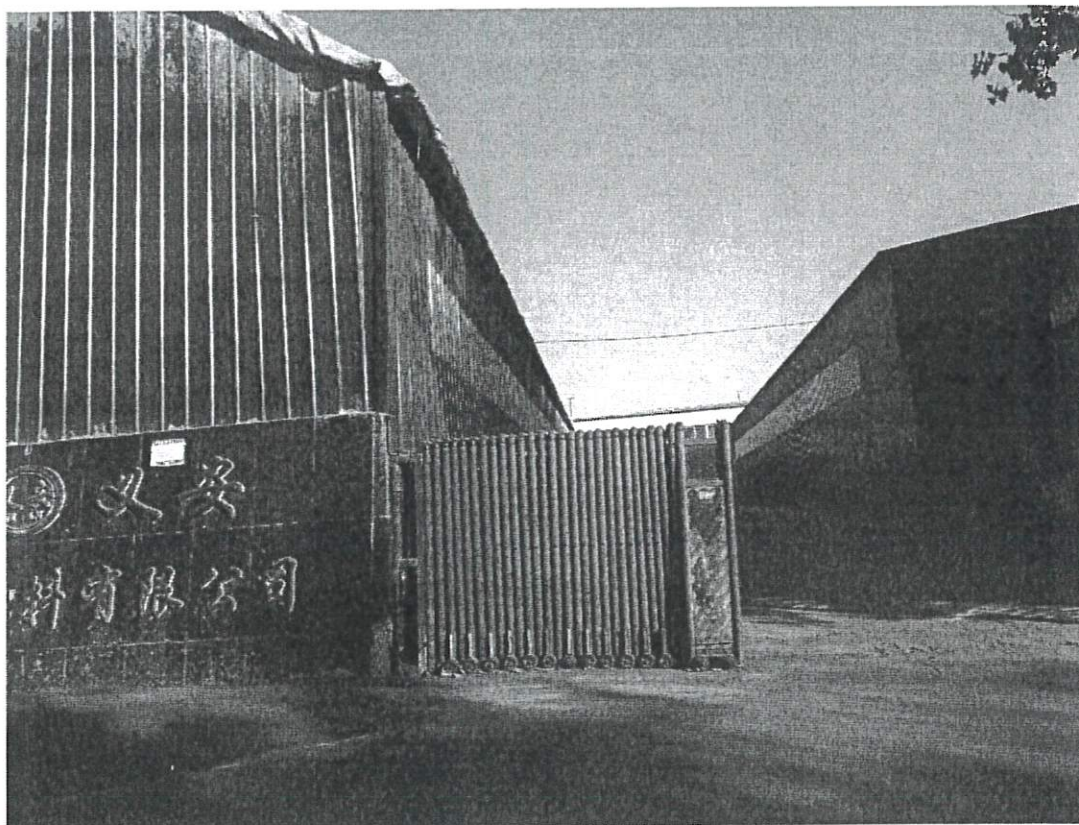
风向：西南风(2019年10月26日)



注：▲为噪声检测点位；○为无组织废气检测点位。



附图



## 附表

表 1 气象条件监测数据

时间	风速 (m/s)	风向	平均气温 (°C)	平均气压 (kPa)
2019 年 10 月 25 日	0.6	北风	12	102.0
	0.6	北风	13	101.8
	0.8	北风	14	101.6
	0.8	北风	14	101.6
2019 年 10 月 26 日	0.6	西南风	12	101.9
	0.6	西南风	13	101.8
	0.6	西南风	14	101.8
	0.8	西南风	14	101.7

